

Guide d'utilisateur d'un système de caisse enregistreuse (SCE) dans le respect de l'obligation d'enregistrement

Etapes 1 & 2

Que faire en cas de problème?

Contactez le contact center ICT du SPF Finances au numéro +3225725757 (tarif normal) et choisissez l'option 2 – problème technique. Ils vous aideront volontiers.

A. Obligation d'enregistrement: étape par étape

Etape 1: identifiez-vous

Accédez à l'application

Cela se fait automatiquement via l'écran de login. Vous pouvez vous logger avec:

- votre e-ID
vous devez avoir pour cela un lecteur de carte d'identité sur votre ordinateur
- votre token citoyen
- votre certificat commercial classe III.

Via votre e-ID :

1. Insérez votre E-ID dans le lecteur de carte, puis cliquez sur le bouton "continuer"

Mon login e-Gov
Me connecter en utilisant mon profil e-Gov avec le gouvernement

Service Public
Fédéral
FINANCES

Etape 1

Connectez-vous avec votre carte d'identité électronique (eID) pour le groupe cible citoyen, entreprise ou fonctionnaire

Pour vous identifier avec votre eID, veuillez insérer votre carte d'identité électronique, carte électronique pour étrangers ou Kids-ID dans le lecteur de carte, puis appuyer sur le bouton Continuer ci-dessous. Entrez votre code PIN lorsqu'il vous est demandé.

Continuer

Veuillez trouver ci-dessous d'autres moyens d'identification acceptés:

Token pour le groupe cible citoyen, entreprise ou fonctionnaire

Pour vous connecter avec votre token, appuyez sur le bouton Sélectionner.

Certificat commercial pour le groupe cible entreprise

Pour vous connecter avec votre certificat commercial, appuyez sur le bouton Sélectionner.

Bienvenue sur Mon login e-Gov

Afin de vous authentifier, veuillez fournir les identifiants requis. Si vous n'en possédez pas, veuillez-vous rendre à la page d'enregistrement : [page d'enregistrement](#)

Si vous avez encore d'autres questions ou rencontrez des problèmes relatifs à l'authentification, veuillez consulter nos [pages FAQ](#)

Si vous avez des questions concernant l'accès à un e-service, veuillez contacter le 0257262157 (tarif normal). Ce service téléphonique est accessible chaque jour ouvrable de 8h à 17h.

Attention ! Si vous optez pour un moyen d'authentification alternatif, vous devez repartir de l'étape 1.

Vous avez oublié votre nom d'utilisateur ou mot de passe ?

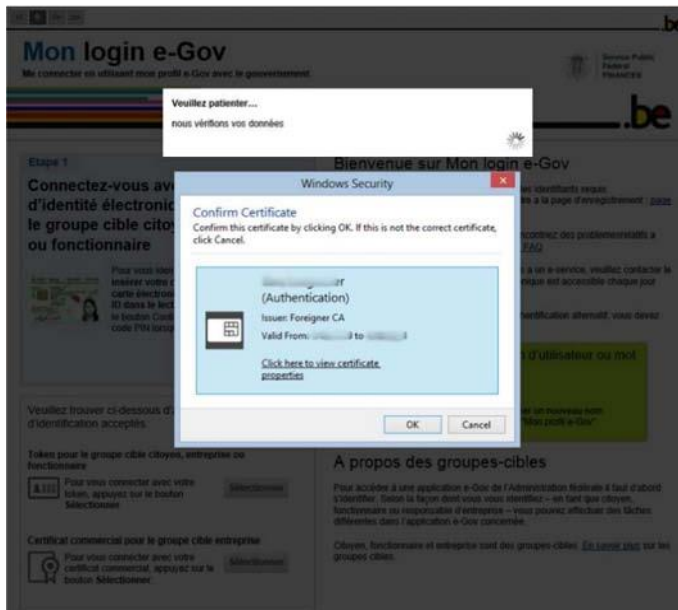
Aucun problème ! Dans les [FAQ](#) vous lirez comment créer un nouveau nom d'utilisateur et/ou mot de passe dans "Mon profil e-Gov".

A propos des groupes-cibles

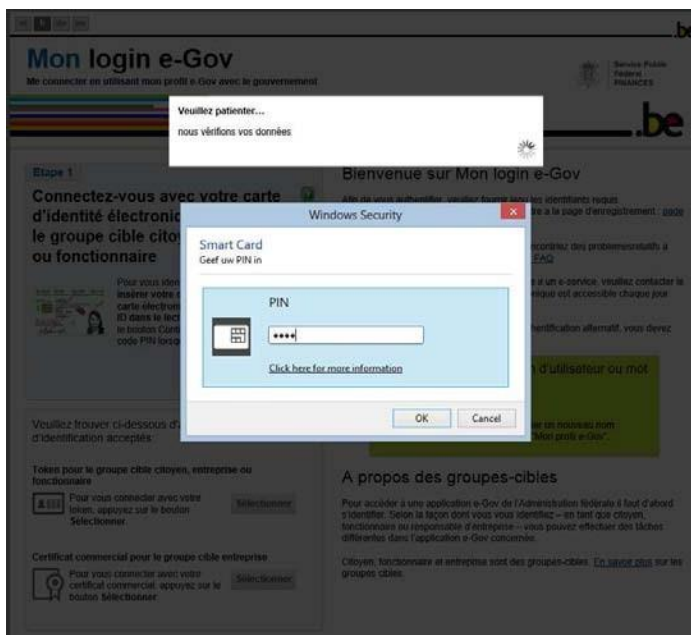
Pour accéder à une application e-Gov de l'Administration fédérale il faut d'abord s'identifier. Selon la façon dont vous identifiez – en tant que citoyen, fonctionnaire ou responsable d'entreprise – vous pouvez effectuer des tâches différentes dans l'application e-Gov concernée.

Citoyen, fonctionnaire et entreprise sont des groupes-cibles. [En savoir plus](#) sur les groupes cibles.

2. Confirmez les données d'authentification de certificat en cliquant sur "OK"



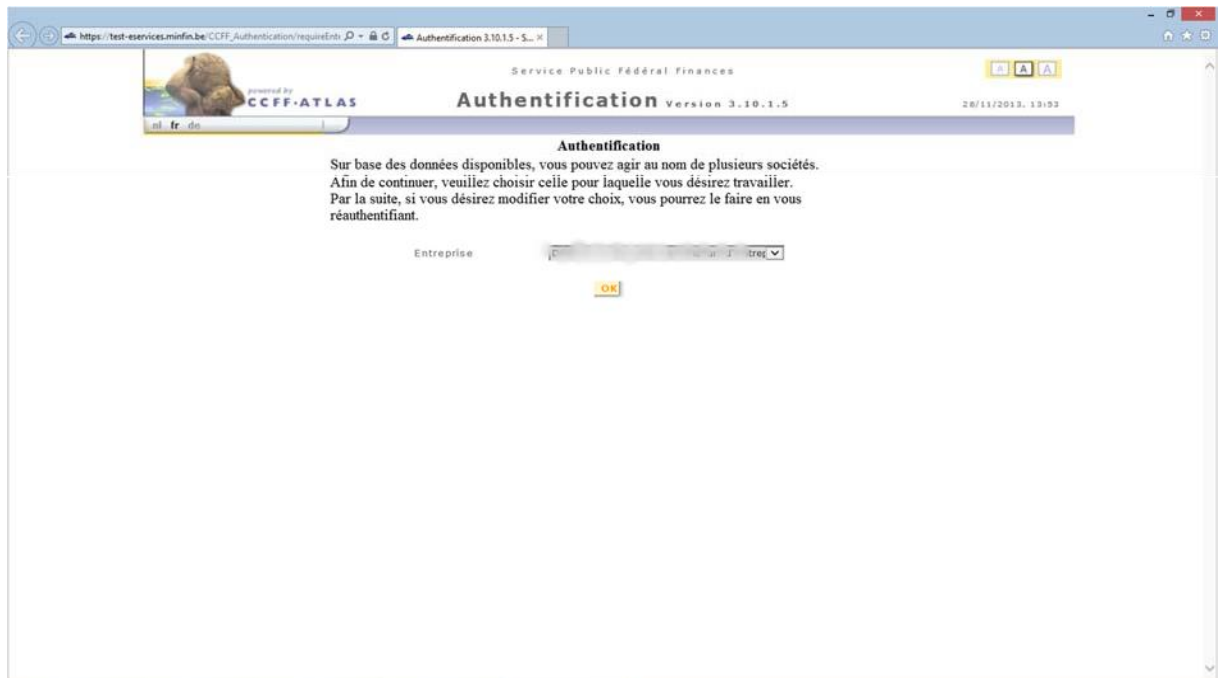
3. Introduisez votre code pin et cliquez sur "OK"



4. Choisissez la cible "Entreprise" et cliquez sur "continuer"



5. Veuillez sélectionner l'entreprise pour laquelle vous souhaitez enregistrer un SCE. Pour confirmer cliquez sur « OK »



Vous revenez ensuite dans l'application SCE

Via votre token citoyen:

1. Ayez vos données Token à portée de main et cliquez sur le bouton "Choisir".

Mon login e-Gov
Me connecter en utilisant mon profil e-Gov avec le gouvernement

Etape 1

Connectez-vous avec votre carte d'identité électronique (eID) pour le groupe cible citoyen, entreprise ou fonctionnaire

Pour vous identifier avec votre eID, veuillez insérer votre carte d'identité électronique, carte électronique pour étrangers ou Kids-ID dans le lecteur de carte, puis appuyer sur le bouton Continuer ci-dessous. Entrez votre code PIN lorsqu'il vous est demandé.

Continuer

Vous avez oublié votre nom d'utilisateur ou mot de passe ?

A propos des groupes-cibles

Citoyen, fonctionnaire et entreprise sont des groupes-cibles. [En savoir plus](#) sur les groupes cibles.

Token pour le groupe cible citoyen, entreprise ou fonctionnaire

Pour vous connecter avec votre token, appuyez sur le bouton Sélectionner.

Certificat commercial pour le groupe cible entreprise

Pour vous connecter avec votre certificat commercial, appuyez sur le bouton Sélectionner.

2. Introduisez vos nom d'utilisateur et mot de passe, puis cliquez sur "Continuer".

Mon login e-Gov
Me connecter en utilisant mon profil e-Gov avec le gouvernement

Etape 1

Connectez-vous avec votre token pour le groupe cible citoyen, entreprise ou fonctionnaire

Vous devez fournir votre nom d'utilisateur et votre mot de passe avant de communiquer le code token demandé.

Nom d'utilisateur:

Mot de passe:

Continuer

A propos des groupes-cibles

Citoyen, fonctionnaire et entreprise sont des groupes-cibles. [En savoir plus](#) sur les groupes cibles.

3. Introduisez votre code token et cliquez sur “Continuer”.

The screenshot shows the 'Mon login e-Gov' interface. At the top, there are language selection buttons for 'nl', 'fr', 'de', and 'en', and the '.be' domain logo. The main header reads 'Mon login e-Gov' with the subtitle 'Me connecter en utilisant mon profil e-Gov avec le gouvernement'. To the right, the 'Service Public Fédéral FINANCES' logo is visible. Below the header, there are several horizontal bars in various colors (blue, green, yellow, red, orange).

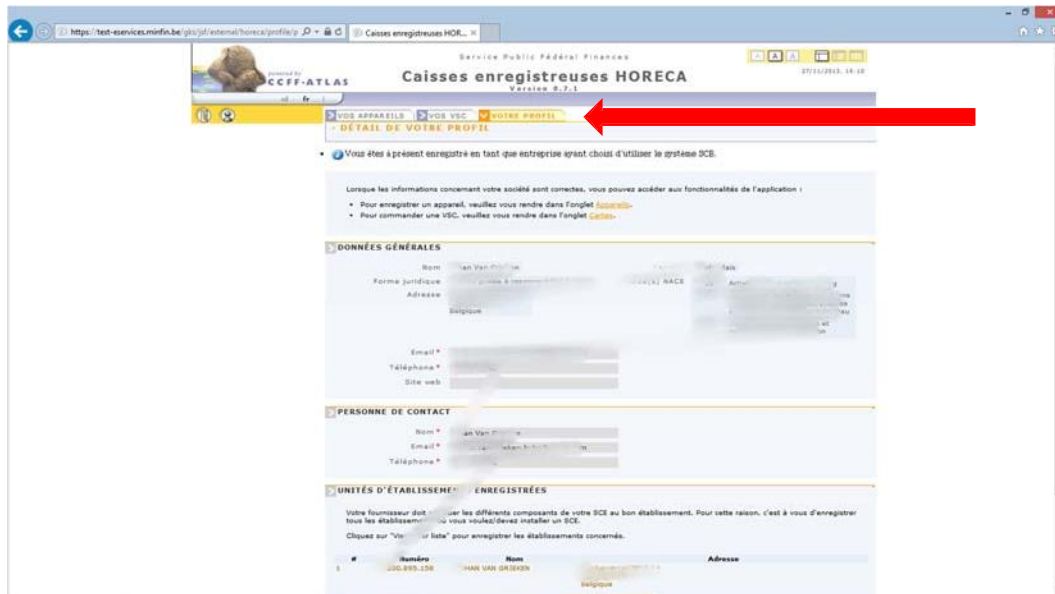
The main content area is divided into two columns. The left column is titled 'Etape 2' and contains a section for token authentication. It says 'Connectez-vous avec votre token pour le groupe cible entreprise'. Below this, there is an icon of a token card and text explaining that the token is a card/document with 24 personal codes. A text input field labeled 'Introduisez le code de token n°' contains six dots. A red arrow points from the left towards the 'Continuer' button. Below the token section, there are two alternative authentication methods: 'eID pour le groupe cible entreprise' and 'Certificat commercial pour le groupe cible entreprise', each with a 'Sélectionner' button.

The right column is titled 'Bienvenue sur Mon login e-Gov'. It contains several paragraphs of text: 'Afin de vous authentifier, veuillez fournir le ou les identifiants requis. Si vous n'en possédez pas, veuillez-vous rendre à la page d'enregistrement : [page d'enregistrement](#)'. 'Si vous aviez encore d'autres questions ou rencontrez des problèmes relatifs à l'authentification, veuillez consulter nos [pages FAQ](#)'. 'Si vous avez des questions concernant l'accès à un e-service, veuillez contacter le 0257/257 57 (tarif normal). Ce service téléphonique est accessible chaque jour ouvrable de 8h à 17h.'. 'Attention ! Si vous optez pour un moyen d'authentification alternatif, vous devez repartir de l'étape 1.' Below this text is a green box with the text: 'Vous avez oublié votre nom d'utilisateur ou mot de passe ?' and 'Aucun problème ! Dans les [FAQ](#) vous lirez comment créer un nouveau nom d'utilisateur et/ou mot de passe dans "Mon profil e-Gov".'. At the bottom of the right column, there is a section titled 'A propos des groupes-cibles' with text explaining that to access e-Gov applications, one must first identify themselves as a citizen, employee, or business owner. It ends with the text: 'Citoyen, fonctionnaire et entreprise sont des groupes-cibles. [En savoir plus](#) sur les groupes cibles.'

Vous revenez ensuite dans l'application SCE.”

Etape 2: Enregistrement des entreprises et établissements

Après que vous vous soyez loggé avec succès, vous arrivez à votre page de profil. Si cela n'est pas le cas, cliquez sur l'onglet "Votre profil".



Complétez les données de contact SCE de votre entreprise.

powered by CCFF-ATLAS
Service Public Fédéral Finances
Caisses enregistreuses HORECA
Version 0.7.2
28/11/2013, 13:26

VOS APPAREILS > VOS VSC > VOTRE PROFIL

DÉTAIL DE VOTRE PROFIL

Lorsque les informations concernant votre société sont correctes, vous pouvez accéder aux fonctionnalités de l'application :

- Pour commander une VSC, veuillez vous rendre dans l'onglet [Cartes](#).
- Pour enregistrer un appareil, veuillez vous rendre dans l'onglet [Appareils](#).

DONNÉES GÉNÉRALES

Nom [input]
Langue [dropdown: Français]
Forme juridique [dropdown: Société privée à responsabilité limitée]
Code(s) NACE [dropdown: 56201 - Travaux de nettoyage, 56202 - Travaux de nettoyage, 56299 - Diverses activités de nettoyage, nettoyage]

Adresse [input]
[input]
Belgique

Email * [input] ←
Téléphone * [input] ←
Site web [input] ←

PERSONNE DE CONTACT

Nom * [input] ←
Email * [input] ←
Téléphone * [input] ←

UNITÉS D'ÉTABLISSEMENTS ENREGISTRÉES

Votre fournisseur doit attribuer les différents composants de votre SCE au bon établissement. Pour cette raison, c'est à vous d'enregistrer tous les établissements où vous voulez/devez installer un SCE.
Cliquez sur "Visualiser liste" pour enregistrer les établissements concernés.

#	Numéro	Nom	Adresse
1	[input]	[input]	[input] Belgique

VISUALISER LISTE

SAUVER

Sélectionnez les établissements dans lesquels vous voulez ou devez installer un SCE au moyen des actions suivantes:

1. Cliquez sur le bouton "Visualiser liste"

Service Public Fédéral Finances
powered by CCFF-ATLAS
Caisses enregistrees HORECA
Version 0.7.2
28/11/2013, 13:26

VOS APPAREILS | VOS VSC | VOTRE PROFIL
DÉTAIL DE VOTRE PROFIL

Lorsque les informations concernant votre société sont correctes, vous pouvez accéder aux fonctionnalités de l'application :

- Pour commander une VSC, veuillez vous rendre dans l'onglet [Cartes](#).
- Pour enregistrer un appareil, veuillez vous rendre dans l'onglet [Appareils](#).

DONNÉES GÉNÉRALES

Nom: [redacted] Langue: Français
Forme juridique: Société privée à responsabilité limitée Code(s) NACE: 48221 - Travaux de câblage
Adresse: [redacted] Belgique
Email: [redacted]
Téléphone: [redacted]
Site web: [redacted]

PERSONNE DE CONTACT

Nom: [redacted]
Email: [redacted]
Téléphone: [redacted]

UNITÉS D'ÉTABLISSEMENTS ENREGISTRÉES

Votre fournisseur doit attribuer les différents composants de votre SCE au bon établissement. Pour cette raison, c'est à vous d'enregistrer tous les établissements où vous voulez/devez installer un SCE.
Cliquez sur "Visualiser liste" pour enregistrer les établissements concernés.

#	Numéro	Nom	Adresse
1	[redacted]	[redacted]	[redacted] Belgique

VISUALISER LISTE (indicated by a red arrow)

SAUVER

2. Cochez les établissements dans lesquels vous voulez ou devez installer un SCE et cliquez sur le bouton «Sélectionner »

Service Public Fédéral Finances
powered by CCFF-ATLAS
Caisses enregistrees HORECA
Version 0.7.2
28/11/2013, 13:30

VOS APPAREILS | VOS VSC | VOTRE PROFIL
DÉTAIL DE VOTRE PROFIL

LISTE DE VOS UNITÉS D'ÉTABLISSEMENTS CONNUES À ENREGISTRER

Voici la liste avec vos établissements qui sont enregistrés à la BCE. Cochez tous les établissements où vous voulez/devez installer un SCE.
Si la liste n'est pas complète, veuillez la mettre à jour chez la BCE. [Vous trouvez plus d'informations sur le site de la BCE.](#)

	Numéro	Nom	Adresse
<input checked="" type="checkbox"/>	[redacted]	[redacted]	[redacted] Belgique

RETOUR | SÉLECTIONNER (indicated by a red arrow)

3. Pour sauvegarder toutes les données, cliquez encore une fois sur "Sauver"

Service Public Fédéral Finances
powered by CCFF-ATLAS
Caisses enregistreuses HORECA
Version 0.7.2
28/11/2013, 13:26

VOS APPAREILS | VOS VSC | **VOTRE PROFIL**

DÉTAIL DE VOTRE PROFIL

Lorsque les informations concernant votre société sont correctes, vous pouvez accéder aux fonctionnalités de l'application :

- Pour commander une VSC, veuillez vous rendre dans l'onglet [Cartes](#).
- Pour enregistrer un appareil, veuillez vous rendre dans l'onglet [Appareils](#).

DONNÉES GÉNÉRALES

Nom : [redacted] Langue : Français
Forme juridique : Société privée à responsabilité limitée Code(s) NACE : 56221 - Traiteurs, pâtisseries
Adresse : [redacted] Belgique
Code(s) NACE : 56222 - Traiteurs pâtisseries
Code(s) NACE : 56299 - autres activités de restauration
Email : [redacted]@[redacted].be
Téléphone : [redacted]
Site web : [redacted]

PERSONNE DE CONTACT

Nom : [redacted]
Email : [redacted]@[redacted].be
Téléphone : [redacted]

UNITÉS D'ÉTABLISSEMENTS ENREGISTRÉES

Votre fournisseur doit attribuer les différents composants de votre SCE au bon établissement. Pour cette raison, c'est à vous d'enregistrer tous les établissements où vous voulez/devez installer un SCE.
Cliquez sur "Visualiser liste" pour enregistrer les établissements concernés.

#	Numéro	Nom	Adresse
1	[redacted]	[redacted]	[redacted] Belgique

VISUALISER LISTE

SAUVER

À partir de ce moment, votre fournisseur des pièces SCE doit respecter ses obligations d'enregistrement. Il doit, en effet, pour chaque pièce SCE qu'il vous fournit, l'attribuer à une de vos installations. Dès que cette pièce est en votre possession, vous devez en confirmer la réception dans l'application. Cette confirmation des pièces fournies est l'étape 3 de votre obligation d'enregistrement